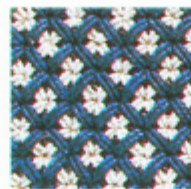




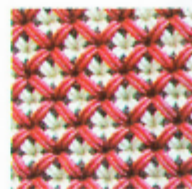
①三階松



①K



①L

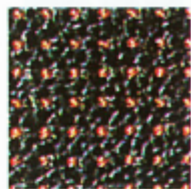


①M



①Q

⊕鬼雲飾



⊕エンジ刺



⊕紺刺

| | | |
|-----------------------------|-----------------------------------|-------------------------------------|
| <p>①三階松飾</p> <p>K L M Q</p> | <p>⊕鬼雲飾</p> <p>紺刺・エンジ刺・白刺は胴のみ</p> | <p>㊦鬼雲曙光入</p> <p>エンジ刺・Q・濃紺刺-U・V</p> |
| <p>㊥兜飾</p> <p>濃紺刺・エンジ刺</p> | <p>㊧三階松</p> <p>紺刺・エンジ刺・白刺は胴のみ</p> | |

5段飾
千鳥糸
紺
エンジ